



DIÁRIO OFICIAL

MUNICÍPIO DE CAJAMAR - EDIÇÃO Nº 524

Terça-feira, 03 de Agosto de 2021

Página | 1

PODER EXECUTIVO

<https://www.cajamar.sp.gov.br>

ATOS ADMINISTRATIVOS

SECRETARIA MUNICIPAL DE MOBILIDADE E DESENVOLVIMENTO URBANO - DEPARTAMENTO DE HABITAÇÃO

Edital Complementar de NOTIFICAÇÃO

A **PREFEITURA MUNICIPAL DE CAJAMAR**, relativamente à Regularização Fundiária de Interesse Social – REURB-S do núcleo denominado “**Vila das Américas**” com acesso pela Av. Antônio Cândido Machado, s/nº, neste Município, com base na Lei Federal 13.465/2017 e no Decreto Federal que a regulamenta nº 9.310/2018, **NOTIFICA** os proprietários e os confinantes do referido núcleo, não encontrados, bem como os que por qualquer motivo se recusam a receber a notificação, para que apresentem impugnação dentro do prazo de 30 (trinta) dias contados da data do presente Edital.

TITULAR	CPF	MATRÍCULA	QUADRA/LOTE	MOTIVO
Evair Neto Augusto Barros	995.648.408-30	19.055	B-2	NÃO LOCALIZADO
Maria Helena Varela Barros				
Vanilda Barbosa de Lima	069.231 (497ª) CTPS	21.677	D-2	NÃO LOCALIZADO

Ficam **NOTIFICADOS**, também, os terceiros interessados para que apresentem impugnação dentro do prazo de 30 (trinta) dias contados da data do presente Edital.

A ausência de impugnação implicará a perda do eventual direito de que os notificados titularizem sobre o imóvel descrito pelo Projeto de Regularização Urbanística do núcleo denominado de “**Vila das Américas**”. Este projeto está documentado no Processo Administrativo nº 987/2013 **em trâmite no Departamento Municipal de Habitação**. A referida regularização está sendo realizada através de convênio firmado entre a Prefeitura do Município de Cajamar e o Programa Cidade Legal da Secretaria de Habitação do Estado de São Paulo. O perímetro de regularização está descrito a seguir:

O Núcleo está localizado na Avenida Antônio Cândido Machado, Vila das Américas – Cajamar/SP.

A descrição da área tem início no Ponto 1, com as coordenadas E:311.335,57 N:7.417.771,90, localizado na intersecção da Avenida Dr. Antônio João Abdala com as Matrículas nº 55.687 e nº 55.686 do 2º CRI de Jundiáí, de onde segue por uma distância de **16,41m** e azimute de **88°17'01”** até o Ponto 2, confrontando do Ponto 1 ao Ponto 2 com as Matrículas nº 55.687 e nº 55.686 do 2º CRI de Jundiáí; segue por uma distância de **97,28m** e azimute de **88°20'24”** até o Ponto 3, confrontando do Ponto 2 ao Ponto 3 com as Matrículas nº 36.894, 55.395, 17.321, 13.128, 28.284, 57.380, 13.492, 60.747, 33.184 e 49.107 do 2º CRI de Jundiáí; segue por uma distância de **5,36m** e azimute de **89°20'53”** até o Ponto 4, confrontando do Ponto 3 ao Ponto 4 com a Matrícula nº 49.108 do 2º CRI de Jundiáí; segue por uma distância de **28,21** e azimute de **354°51'35”** até o Ponto 5; confrontando do Ponto 4 ao Ponto 5 com a Matrícula nº 49.108 do 2º CRI de Jundiáí; segue por uma distância de **41,71m** e azimute de **86°48'09”** até o Ponto 6; segue por uma distância de **90,24m** e azimute de **85°24'31”** até o Ponto 7; segue por uma distância de **64,72m** e azimute de **89°09'03”** até o Ponto 8; segue por uma distância de **188,82m** e azimute de **339°57'46”** até o Ponto 9, confrontando do Ponto 5 ao Ponto 9 com a Matrícula nº 1.821 do 2º CRI de Jundiáí; segue por uma distância de **29,18m** e azimute de **107°37'57”** até o Ponto 10; segue por uma distância de **3,60m** e azimute de **107°51'38”** até o Ponto 11; segue por uma distância de **7,22m** e azimute de **123°31'07”** até o Ponto 12; segue por uma distância de **25,64m** e azimute de **120°03'25”** até o Ponto 13; segue por uma distância de **12,29m** e azimute de **122°35'16”** até o Ponto 14; segue por uma distância de **22,31m** e azimute de **120°12'48”** até o Ponto 15; segue por uma distância



DIÁRIO OFICIAL

MUNICÍPIO DE CAJAMAR - EDIÇÃO Nº 524

Terça-feira, 03 de Agosto de 2021

Página | 2

de **42,74m** e azimute de **109°08'11"** até o Ponto 16; segue por uma distância de **3,07m** e azimute de **113°52'30"** até o Ponto 17; segue por uma distância de **3,53m** e azimute de **123°30'03"** até o Ponto 18; segue por uma distância de **40,16m** e azimute de **113°58'11"** até o Ponto 19; segue por uma distância de **36,85m** e azimute de **114°59'07"** até o Ponto 20; segue por uma distância de **24,92m** e azimute de **117°10'36"** até o Ponto 21; segue por uma distância de **17,95m** e azimute de **117°41'25"** até o Ponto 22; segue por uma distância de **4,14m** e azimute de **125°20'03"** até o Ponto 23; segue por uma distância de **19,61m** e azimute de **119°48'58"** até o Ponto 24; segue por uma distância de **25,39m** e azimute de **124°28'55"** até o Ponto 25; segue por uma distância de **11,11m** e azimute de **128°43'56"** até o Ponto 26; segue por uma distância de **11,03m** e azimute de **136°10'09"** até o Ponto 27; segue por uma distância de **20,03m** e azimute de **141°36'03"** até o Ponto 28; segue por uma distância de **7,46m** e azimute de **150°20'21"** até o Ponto 29; segue por uma distância de **43,20m** e azimute de **154°48'01"** até o Ponto 30; segue por uma distância de **15,91m** e azimute de **182°09'44"** até o Ponto 31; segue por uma distância de **26,42m** e azimute de **167°14'32"** até o Ponto 32; segue por uma distância de **3,16m** e azimute de **180°45'03"** até o Ponto 33; segue por uma distância de **24,43m** e azimute de **167°55'49"** até o Ponto 34, confrontando do Ponto 9 ao Ponto 34 com a Avenida Antônio Cândido Machado; segue por uma distância de **60,93m** e azimute de **248°24'20"** até o Ponto 35; segue por uma distância de **15,80m** e azimute de **245°23'04"** até o Ponto 36; segue por uma distância de **42,67m** e azimute de **245°51'21"** até o Ponto 37; segue por uma distância de **0,44m** e azimute de **158°09'58"** até o Ponto 38; segue por uma distância de **4,86m** e azimute de **247°17'25"** até o Ponto 39; segue por uma distância de **0,41m** e azimute de **333°46'00"** até o Ponto 40; segue por uma distância de **9,47m** e azimute de **247°10'15"** até o Ponto 41; segue por uma distância de **20,74m** e azimute de **254°58'47"** até o Ponto 42; segue por uma distância de **7,34m** e azimute de **251°38'38"** até o Ponto 43; segue por uma distância de **0,66m** e azimute de **342°51'06"** até o Ponto 44; segue por uma distância de **31,00m** e azimute de **248°43'34"** até o Ponto 45; segue por uma distância de **10,72m** e azimute de **246°22'50"** até o Ponto 46; segue por uma distância de **8,99m** e azimute de **235°24'28"** até o Ponto 47; segue por uma distância de **9,28m** e azimute de **226°42'53"** até o Ponto 48; segue por uma distância de **9,74m** e azimute de **218°52'37"** até o Ponto 49; segue por uma distância de **2,22m** e azimute de **136°23'17"** até o Ponto 50; segue por uma distância de **9,59m** e azimute de **212°06'41"** até o Ponto 51; segue por uma distância de **19,72m** e azimute de **213°50'35"** até o Ponto 52; segue por uma distância de **9,81m** e azimute de **215°37'45"** até o Ponto 53; segue por uma distância de **12,37m** e azimute de **216°59'22"** até o Ponto 54; segue por uma distância de **20,39m** e azimute de **219°25'31"** até o Ponto 55; segue por uma distância de **0,68m** e azimute de **137°57'06"** até o Ponto 56; segue por uma distância de **7,02m** e azimute de **220°04'02"** até o Ponto 57; segue por uma distância de **0,96m** e azimute de **312°39'31"** até o Ponto 58; segue por uma distância de **3,24m** e azimute de **212°06'04"** até o Ponto 59; segue por uma distância de **4,53m** e azimute de **228°02'45"** até o Ponto 60, confrontando do Ponto 34 ao Ponto 60 com a Avenida Luiz Ali Fayrdim; segue por uma distância de **12,51m** e azimute de **299°05'32"** até o Ponto 61, confrontando do Ponto 60 ao Ponto 61 com o Remanescente da Matrícula nº 119.834 do 2º CRI de Jundiaí; segue por uma distância de **67,97m** e azimute de **03°31'33"** até o Ponto 62, confrontando do Ponto 61 ao Ponto 62 com o Remanescente da Matrícula nº 119.834 do 2º CRI de Jundiaí e a Matrícula nº 21.839 do 2º CRI de Jundiaí; segue por uma distância de **51,96m** e azimute de **03°14'11"** até o Ponto 63; segue por uma distância de **10,43m** e azimute de **254°59'38"** até o Ponto 64; segue por uma distância de **11,98m** e azimute de **327°05'18"** até o Ponto 65; segue por uma distância de **1,86m** e azimute de **257°20'08"** até o Ponto 66; segue por uma distância de **12,38m** e azimute de **305°34'13"** até o Ponto 67; segue por uma distância de **2,52m** e azimute de **51°06'04"** até o Ponto 68; segue por uma distância de **35,79m** e azimute de **350°37'29"** até o Ponto 69; segue por uma distância de **64,74m** e azimute de **268°02'43"** até o Ponto 70, confrontando do Ponto 62 ao Ponto 70 com a Matrícula nº 21.839 do 2º CRI de Jundiaí; segue por uma distância de **27,32m** e azimute de **268°53'19"** até o Ponto 71, confrontando do Ponto 70 ao Ponto 71 com a Avenida Antônio Leme Nunes Galvão; segue por uma distância de **196,32m** e azimute de **269°41'41"** até o Ponto 72, confrontando do Ponto 71 ao Ponto 72 com a Matrícula nº 53.507 do 2º CRI de Jundiaí; segue por uma distância de **13,26m** e azimute de **353°28'34"** até o Ponto 73; segue por uma distância de **31,13m** e azimute de **353°40'17"** até o Ponto 74; segue por uma distância de **13,15m** e azimute de **357°03'00"** até o Ponto 1, confrontando do Ponto 72 ao Ponto 1 com a Avenida Dr. Antônio João Abdala, até atingir o ponto inicial desta descrição perfazendo uma área total de **98.462,26m²**.

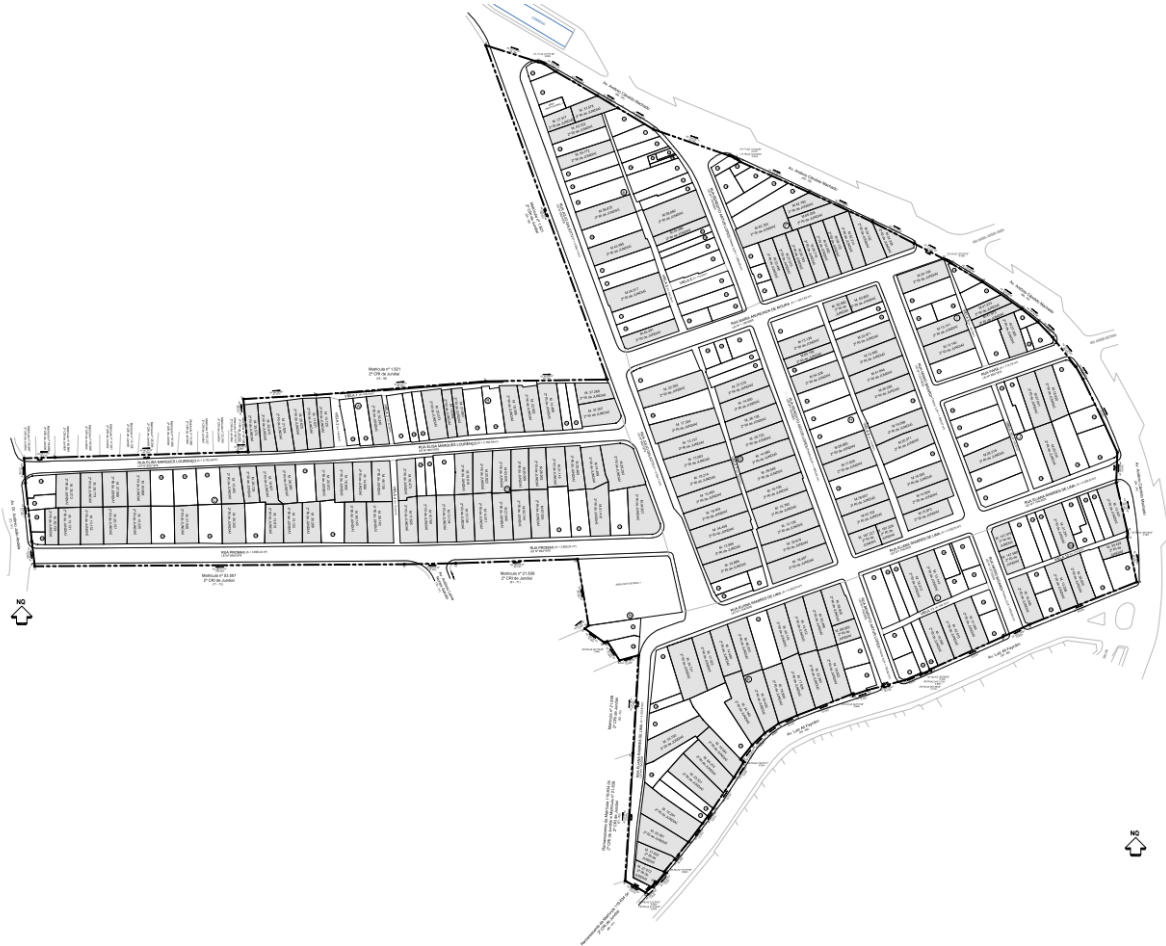


DIÁRIO OFICIAL

MUNICÍPIO DE CAJAMAR - EDIÇÃO Nº 524

Terça-feira, 03 de Agosto de 2021

Página | 3



Diário Oficial de Cajamar
E-mail: diariooficial@cajamar.sp.gov.br

Praça José Rodrigues do Nascimento, 30 - Distrito Sede
Cajamar - SP Tel: (11) 4446-7827